



Direction des Déplacements

Service SEESRM

Contact Centre Technique Départemental de Valence

Tél : 04 75 83 29 31

Courriel : ctd-valence@ladrome.fr

ARRÊTÉ N° VAL-2026-30-AT

Le Président du Conseil départemental,

Vu la loi n° 82.213 du 2 mars 1982, relative aux droits et libertés des communes des départements et des régions, modifiée et complétée par la loi n° 82-623 du 22 juillet 1982 et la loi n° 83-8 du 7 janvier 1983 et la loi n° 2004-809 du 13 août 2004 sur les libertés et responsabilités locales,

Vu le décret n° 86.475 du 14 mars 1986 relatif à l'exercice du pouvoir de police en matière de circulation routière,

Vu le Code de la Route,

Vu le Code des Collectivités Territoriales,

Vu l'instruction interministérielle sur la signalisation routière (livre 1 - 8ème partie : signalisation temporaire) approuvée par l'arrêté interministériel du 6 novembre 1992 et modifiée par les textes subséquents,

Vu la demande N° 2026/21178 datée du 29/01/2026 par laquelle la société **NEW HORIZON TRAVAUX** domiciliée 532 Route de la plaine, 32600 PUJAUDRAN, représentée par M. TITOUAH Mounir (Tel : 07.73.14.82.55 - Mail : newhorizon.reseauxtelecom@gmail.com- Siret : 98332276900024) sollicite l'autorisation d'effectuer le remplacement d'un appui télécom sur la RD70 du PR 25+778 au PR 25+806 sur le territoire de la commune de **PLAN-DE-BAIX**,

Vu les arrêtés en vigueur du Président du Conseil départemental de la Drôme donnant délégation de signature aux Directeur, Directeur Adjoint, Chef du SEESRM, Coordonnateurs de zones, aux Coordonnateurs adjoints et aux responsables des Centres Techniques Départementaux,

Considérant qu'il importe d'assurer la sécurité des usagers et riverains de la voie publique ainsi que celle des agents de l'Administration et de l'Entreprise chargée de l'exécution des travaux et de réduire autant que possible les entraves à la circulation provoquées par des travaux,

Considérant qu'afin de réaliser le remplacement d'un appui télécom sur la route départementale RD70, il y a lieu de réguler la circulation,

Sur la proposition du responsable du Centre Technique Départemental de VALENCE,

Vise le 03/02/26

ARRÊTE

ARTICLE 1

Les travaux susvisés seront exécutés entre le vendredi 13 février 2026 et le vendredi 20 février 2026 sur la RD70 du PR 25+778 au PR 25+806 sur le territoire de la commune de **PLAN-DE-BAIX**, hors agglomération.

Le soir, le week-end et les jours fériés ou hors chantier éventuels, les travaux seront interrompus et les voies seront rendues à la circulation.

ARTICLE 2

Pendant la période visée à l'article 1, les travaux seront réalisés de 08h00 à 17h00 et la circulation sera réglementée ainsi :

La circulation sur la RD70 du PR 25+778 au PR 25+806 sera réduite à une voie et régulée en alternat par panneaux B15 et C18, afin de réaliser le remplacement d'un appui télécom. La longueur de l'alternat ne pourra être supérieure à 100 mètres.

Une signalisation temporaire sera mise en place suivant le schéma n° CF 22 (alternat par panneaux B15 et C18) routes bidirectionnelles du guide technique du SETRA annexé au présent arrêté.

Au droit du chantier, la vitesse sera limitée à 50 km/h, le dépassement et le stationnement seront strictement interdits.

Le schéma référencé indique le dispositif le plus contraignant que l'entreprise est autorisée à mettre en place.

La signalisation devra être adaptée aux différentes phases du chantier pour imposer le moins de contraintes possibles aux usagers de la route départementale, dans le respect des règles de la signalisation temporaire.

L'entreprise est tenue d'informer le gestionnaire de la voie de la fin effective des travaux.

ARTICLE 3

Les panneaux prévus par les instructions susvisées seront implantés au droit et de part et d'autre du chantier par les soins de l'entreprise chargée des travaux.

L'entreprise assurera pendant toute la durée du chantier :

- la maintenance 24h/24h de la signalisation et contrôle de son implantation (en cas d'orage, de vent, de vandalisme, ...), le repliement en fin de chantier, l'éventuel repliement le soir, le week-end ou pendant une interruption du chantier
- avant le commencement des travaux, l'entreprise informera le gestionnaire de la voirie de la date d'ouverture du chantier.

ARTICLE 4

M. le Directeur de la Direction des Déplacements de la Drôme,

M. le Commandant du Groupement de Gendarmerie de la Drôme,

sont chargés, chacun en ce qui le concerne, de l'exécution du présent arrêté qui sera publié au recueil des Actes Administratifs.

ARTICLE 5

Copie sera adressée à :

GELIBERT Benoît,

Mme Muriel PARET, Conseillère départementale du canton de CREST,

M. Daniel GILLES, Conseiller départemental du canton de CREST,

M. le Commandant du Groupement de Gendarmerie de la Drôme,

Centre Technique Départemental de Valence,

Département de la Drôme - Registre des actes administratifs,

Mme Sandrine MARIN-LOEUILLET,

Antenne Régionale des Transports Inter-Urbains et Scolaires de la Drôme,

Madame M. TITOUAH Mounir, New Horizon Travaux,

M. le Maire de la commune de PLAN-DE-BAIX,

Fait à Valence,

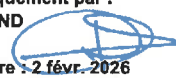
Le Président du Conseil départemental et par délégation,

Signé électroniquement par :

CEDRIC JOLLAND

GDP Valence

Date de signature : 2 févr. 2026



Liste des pièces jointes :

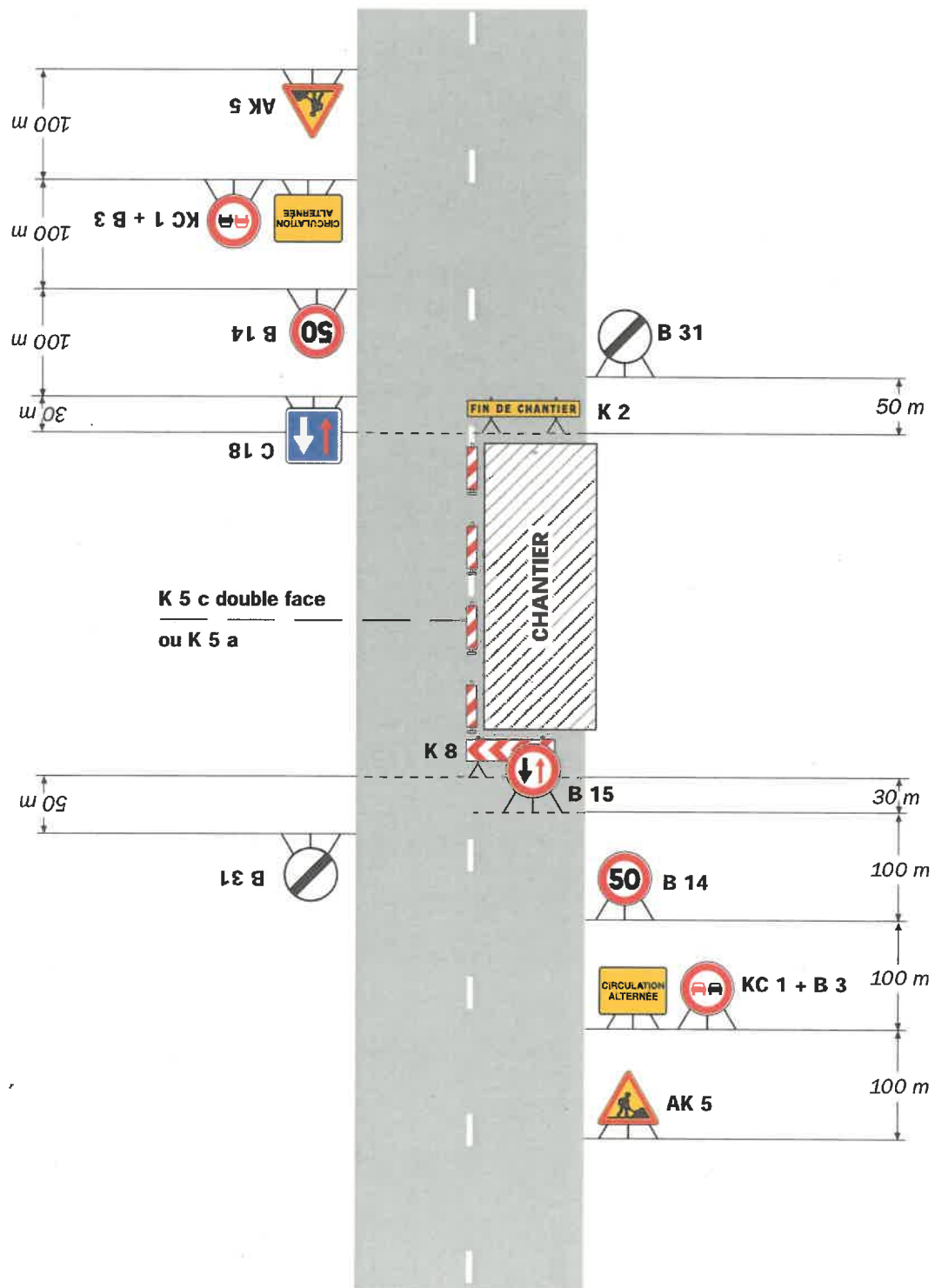
- Localisation
- CF22 - Alternat avec sens prioritaire

ANNEXE - LOCALISATION



Alternat avec sens prioritaire

Circulation alternée Route à 2 voies



Remarque(s) :

- Dispositif à n'utiliser qu'en cas de bonne visibilité réciproque et faible trafic.

