

Mr le Maire
1 place de la mairie
26400 Montclar-sur-Gervanne

Dossier suivi par : DUVAL JEROME et JULIEN NIVOU

Objet : Étude sur les cours d'eau à risque de non-atteinte du bon état écologique (RNABE) 2027-2033, au titre du Schéma Directeur d'Aménagement et de Gestion des Eaux (SDAGE Rhône-Méditerranée-Corse)

Saillans, le 21/02/2025

Mesdames, Messieurs,

Le SDAGE (Schéma Directeur d'Aménagement et de Gestion des Eaux) a identifié certains cours d'eau du bassin versant présentant de fortes altérations (morphologie, hydrologie, continuité...) ne leur permettant pas d'atteindre le bon état écologique souhaité.

Afin d'identifier précisément les pressions qui pèsent sur ces cours d'eau et d'envisager des solutions concrètes, sous forme de travaux ou de plans de gestion, le SMRD a récemment lancé une étude diagnostique, confiée au bureau d'études Aquabio.

Certains des cours d'eau étudiés (liste et cartographie ci-dessous) se trouvent en tout ou partie sur le territoire de votre commune.

Par la présente, je souhaite vous informer que le bureau d'études mandaté par le SMRD a prévu, au mois de mars (du 03/03 au 07/03), de réaliser des campagnes de terrain et d'investigation le long de ces cours d'eau. Le cheminement se fera par les berges et le lit des rivières, dans le respect des propriétés privées (respect des signalisations, clôtures, plantations...).

N'étant pas en mesure de prévenir l'ensemble des propriétaires concernés, je vous remercie de bien vouloir relayer, autant que possible, ces informations à vos administrés.

Nous restons à votre disposition pour tout complément d'information.
Nous vous remercions de bien vouloir communiquer auprès de vos administrés au sujet de cette étude et des investigations menées par notre prestataire (affichage, panneau lumineux, Panneau Pocket, etc.).

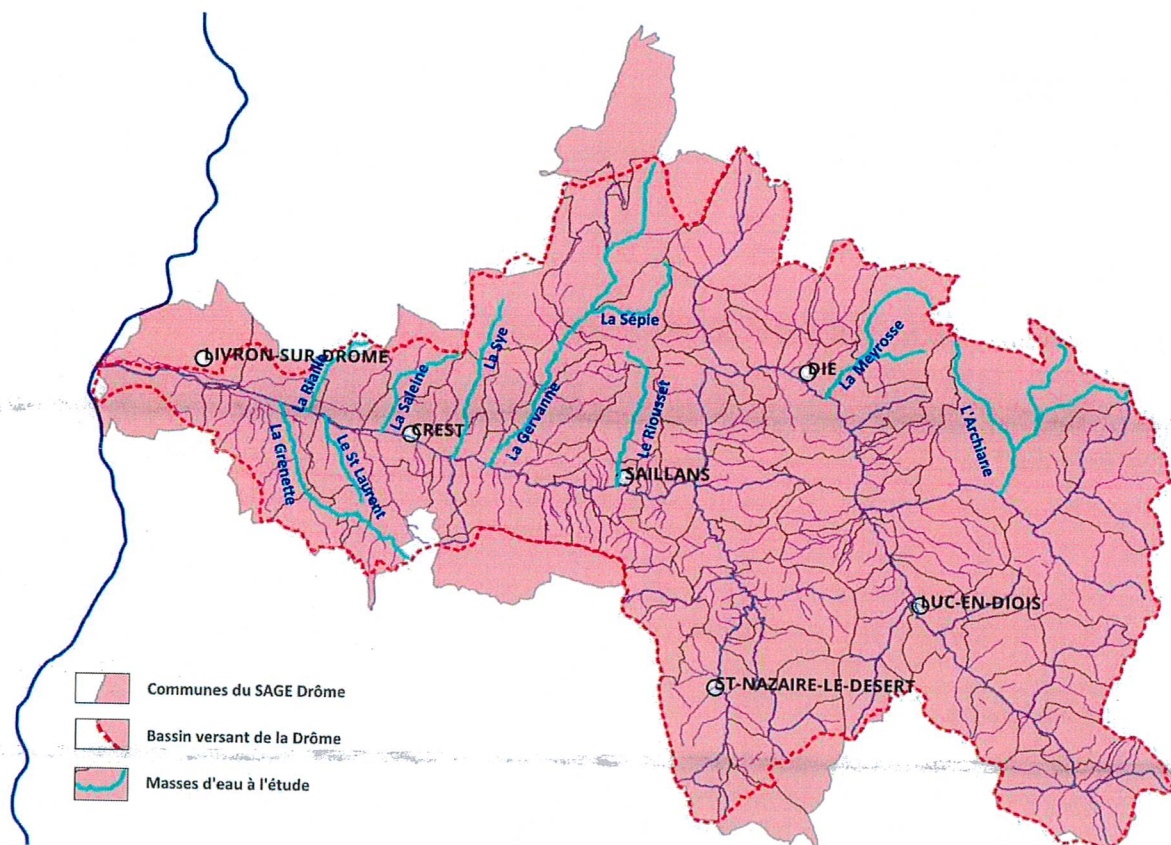
Je vous prie d'agréer, Madame, Monsieur, l'expression de mes salutations distinguées.

Le Président du SMRD

Gérard CROZIER



Carte des dix rivières, affluents de la Drôme et du Bez, ciblés pour cette étude :



Ces dix rivières, sont ciblées pour différentes pressions, synthétisées ci-après :

Nom masse d'eau	code masse d'eau	RNABE 2027 2033 VF 01/25
ruisseau de saleine	FRDR10705	Prélèvement; Continuité
rivière la sye	FRDR10824	Prélèvement; Continuité
ruisseau de saint laurent	FRDR11331	Prélèvement; Morphologie
ruisseau de grenette	FRDR11495	Prélèvement; Morphologie; Continuité
ruisseau de meyorosse	FRDR12024	Prélèvement; Continuité; Morphologie; Hydrologie dérivation
ruisseau la sépie	FRDR11112	Continuité
ruisseau de l'archiane	FRDR11958	Continuité
ruisseau de riaille	FRDR11778	Morphologie
La Gervanne	FRDR439	Prélèvement ; Nutriment urbain et industriel, Continuité, Morphologie; Hydrologie dérivation
Ruisseau le riousset	FRDR10998	Nutriment Urbains et industriels